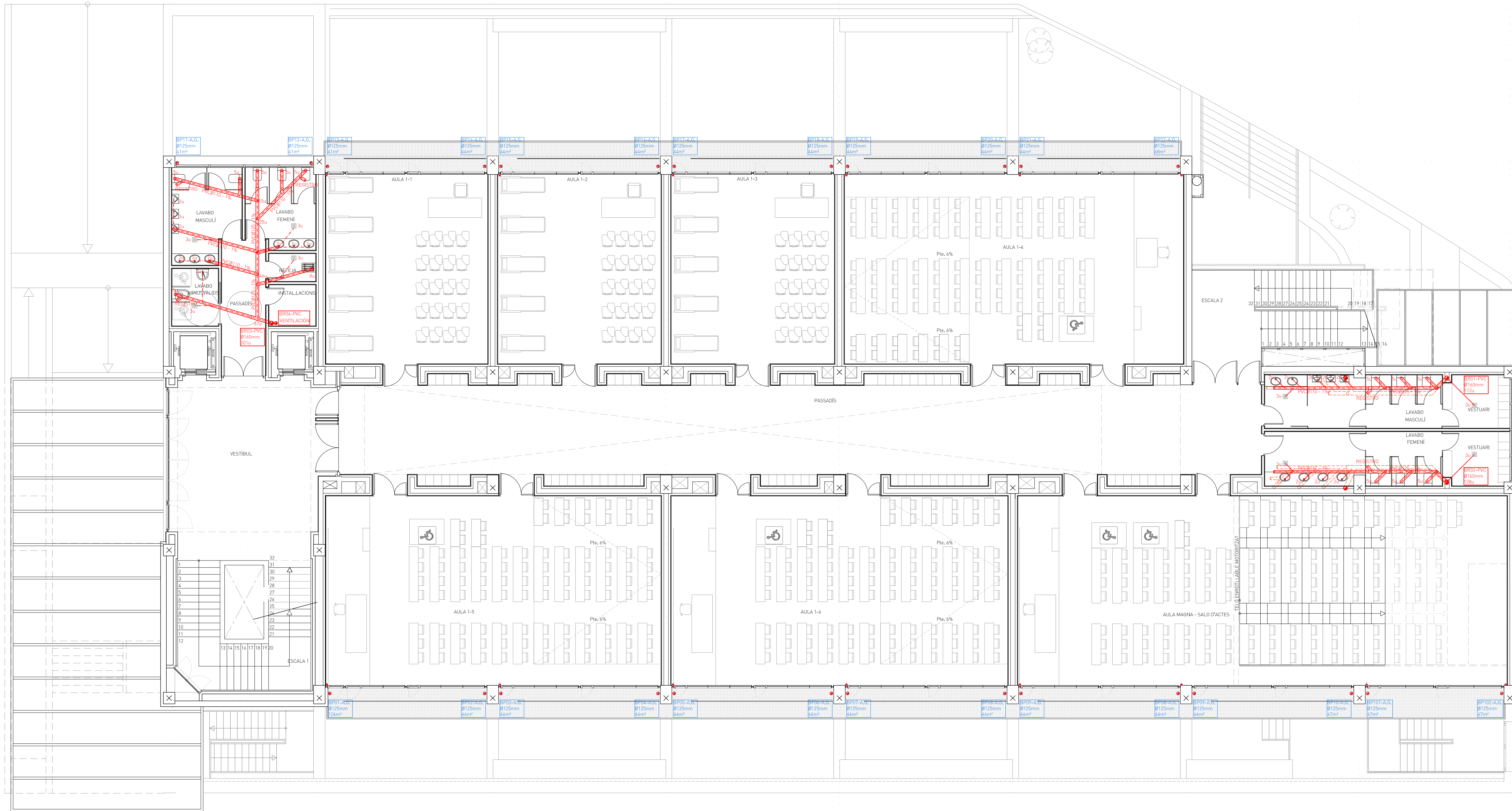
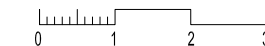


C:\CARRATALA\EDIFICIO\PROYECTO\EDIFICIO\INSTALACIONES\PLANTAS\PRIMERA.DWG



es: 1/100



LEYENDA DE SANEAMIENTO

- BAIANTE DE AGUAS PLUVIALES
- BAIANTE DE AGUAS RESIDUALES
- AGUAS RESIDUALES. RED BAJO FORJADO
- AGUAS PLUVIALES. RED BAJO FORJADO
- AGUAS RESIDUALES. RED COLGADA EN TECHO
- AGUAS PLUVIALES. RED COLGADA EN TECHO

- TAPON DE REGISTRO
- SUMIDERO SIFONICO DE PVC CON SOMBRERETE PARA CUBIERTAS
- SUMIDERO SIFONICO 10x10 cm C/ REJILLA DE ACERO INOXIDABLE
- SUMIDERO SIFONICO PLANO DE PVC
- SUMIDERO SIFONICO 30x30 cm C/ REJILLA DE ACERO INOXIDABLE
- SUMIDERO SIFONICO LINEAL CON REJILLA DE ACERO INOXIDABLE
- SUMIDERO LINEAL PARA RECOPIDA DE AGUAS PLUVIALES CON CUERPO DE HORMIGON Y REJILLA DE FUNDICION DUCTIL
- SUMIDERO SIFONICO RECTANGULAR 540x260mm CON REJILLA FUNDICION DUCTIL
- ARQUETA DE REGISTRO REALIZADA EN FABRICA CON TAPA DE HORMIGON
- ARQUETA SIFONICA REALIZADA EN FABRICA CON TAPA DE HORMIGON
- VALVULA DE RETENCION EN ARQUETA

- NOTAS:
- Se dispone del separador de aguas pluviales y aguas residuales en la totalidad de los tramos de la instalacin.
 - La conexin de los inodoros a los bajantes de aguas residuales ser lo ms corta posible y, siempre que se pueda, ser independiente del resto de ramales del nudo.
 - Se dispondr una ventilacin primaria para los bajantes de aguas residuales, prolongndolos por su parte superior hasta al menos 2 metros de altura por encima del nivel de planta cubierta.
 - El saneamiento horizontal discurrir en el lmbito de las edificaciones por el forjado sanitario. Las tuberías sanitarias en estos tramos sern colgadas o descansarn sobre apoyos de hormign a lo largo de su recorrido.
 - Las arquetas situadas en el forjado sanitario se construirn apoyadas sobre lste. Su altura vendr determinada por las caractersticas de la red horizontal en cada punto.
 - En ejecucin enterrada por la parcela, las uniones entre tuberías podrn ser de enchufe o condn con junta de goma, o encoladas con pasta adhesiva.
 - Se establecern pendientes mnimas del 1% para colectores colgados y del 2% para colectores enterrados.
 - Antes de la desembocadura al alcantarillado municipal, se colocarn vlvulas antirretorno de doble clapeta con cierre manual en ambos sentidos, para evitar reflujo hacia el interior de la parcela.
 - En la red de aguas residuales, la ltima arqueta antes de la desembocadura al alcantarillado ser de tipo sifnico.
 - OT = COTA INTERIOR DE TUBO (cota de referencia = cota 0,00 del proyecto)
 - Dimensiones de arquetas de saneamiento:

LA (cm)	Dimetro del colector de salida (mm)									
	100	150	200	250	300	350	400	425	500	
40x40	50x50	60x60	60x70	70x70	70x80	80x80	80x90	90x90		

LAS DIMENSIONES PUEDEN SUFRIR LIGERAS VARIACIONES COMO CONSECUENCIA DE POSIBLES MODIFICACIONES PROGRAMATICAS, INTEGRACION DE SUPERFICIES PARA INSTALACIONES Y REAJUSTE DE LAS SECCIONES ESTRUCTURALES. PARA FABRICACION LAS MEDIDAS SE TOMARAN EN OBRA.

TODAS LAS DIMENSIONES EN LOS PLANOS QUEDAN BAJO LA RESPONSABILIDAD DE LA EMPRESA CONSTRUCTORA. EN CASO DE ENCONTRAR UN ERROR EN LOS PLANOS, ESTE DEBE SER NOTIFICADO.

El presente documento es copia de su original del que es autor CARRATALÁ ARQUITECTOS. Su utilizacin total o parcial, as como cualquier reproduccin o cesin a terceros, requerir la previa autorizacin expresa de sus autores, quedando en todo caso prohibida cualquier modificacin unilateral del mismo.

PROYECTO DE EJECUCIN

EDIFICIO FACULTAD DE ENFERMERÍA Y PODOLOGÍA



UNIVERSITAT DE VALÈNCIA

Avenida Menéndez Pelayo
Campus Blasco Ibáñez
Valencia

INSTALACIÓN SANEAMIENTO
PLANTA PRIMERA

LUIS CARRATALÁ CALVO

DIEGO CARRATALÁ COLLADO

MAYO 2017

FECHA

1/100

ESCALA

PLANO



Carratalá arquitectos

C/ GENARO LAHUERTA 15-2, 46010 VALÈNCIA TELF: 963 60 44 49
luis@carratalaarquitectos.es / diego@carratalaarquitectos.es / www.carratalaarquitectos.es

I-3.4

NÚMERO